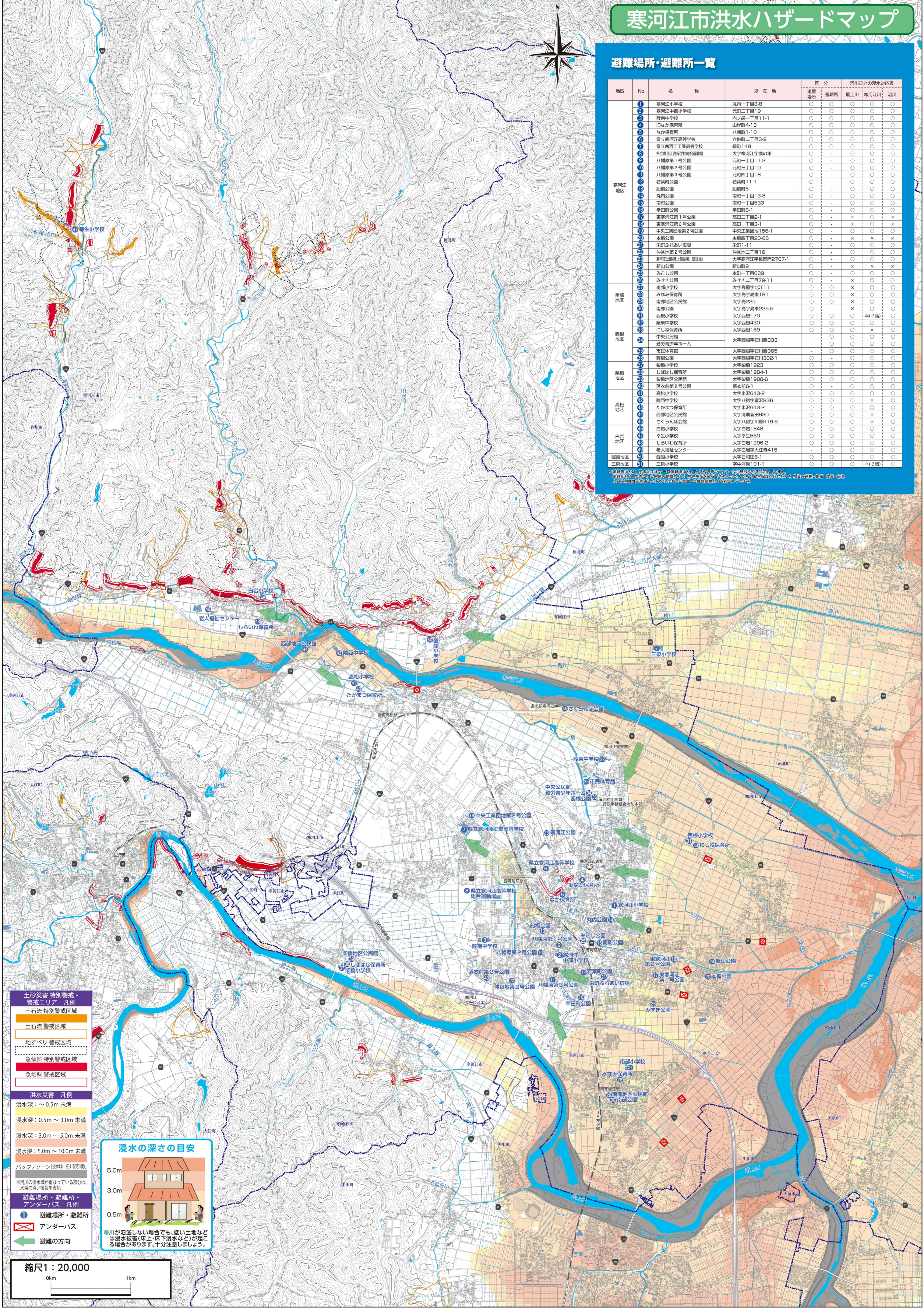


寒河江市洪水ハザードマップ

避難場所・避難所一覧

地区	No	名称	所在地	区分		河川ごとの浸水対応表		
				避難場所	避難所	最上川	寒河江川	沼川
寒河江地区	1	寒河江小学校	丸内一丁目3-8	○	○	○	○	○
	2	寒河江中部小学校	元町二丁目19	○	○	○	○	○
	3	随南中学校	丸ノ内一丁目11-1	○	○	○	○	○
	4	旧なか保育所	山岸町4-13	○	○	○	○	○
	5	なか保育所	八幡町1-10	○	○	○	○	○
	6	県立寒河江高等学校	六供町二丁目3-9	○	○	○	○	○
	7	県立寒河江工業高等学校	船橋14B	○	○	○	○	○
	8	県立寒河江高等学校総合運動場	大字寒河江字藤の巣	○	○	○	○	○
	9	八幡原第1号公園	元町一丁目11-2	○	○	○	○	○
	10	八幡原第2号公園	元町三丁目10	○	○	○	○	○
	11	八幡原第3号公園	元町四丁目18	○	○	○	○	○
	12	若葉町公園	若葉町11-1	○	○	○	○	○
	13	船橋公園	船橋町5	○	○	○	○	○
	14	丸内公園	南町一丁目13-8	○	○	○	○	○
	15	南町公園	南町一丁目533	○	○	○	○	○
	16	幸田町公園	幸田町8-1	○	○	○	○	○
	17	東寒河江第1号公園	高田二丁目2-1	○	○	x	○	x
	18	東寒河江第2号公園	高田一丁目3-1	○	○	x	○	x
	19	中央工業団地第2号公園	中央工業団地156-1	○	○	○	○	○
	20	本橋公園	本橋四丁目20-66	○	○	x	x	x
南部地区	21	栄町ふれあい広場	栄町1-11	○	○	○	○	○
	22	仲谷地第2号公園	仲谷地二丁目16	○	○	○	○	○
	23	寒河江公園(上段、野球場)	大字寒河江字長岡町2707-1	○	○	○	○	○
	24	新山公園	新山町9	○	○	x	x	x
	25	みこし公園	本町一丁目639	○	○	○	○	○
	26	みずき公園	みずき二丁目79-11	○	○	x	○	○
	27	南部小学校	大字高屋字北11	○	○	x	○	○
	28	みなみ保育所	大字島字島東181	○	○	x	○	○
	29	南部公民館	大字島225	○	○	x	○	○
	30	南部公園	大字島225-5	○	○	x	○	○
西根地区	31	西根小学校	大字西根170	○	○	○	△(2階)	○
	32	随東中学校	大字西根430	○	○	○	○	○
	33	にしわ保育所	大字西根169	○	○	○	x	○
	34	中央公民館	大字西根字石川高333	○	○	○	○	○
	35	勤労青少年ホーム	大字西根字石川高385	○	○	○	○	○
柴橋地区	36	市民体育館	大字西根字石川高302-1	○	○	○	○	○
	37	西根公園	大字西根1923	○	○	○	○	○
	38	柴橋小学校	大字柴橋1984-1	○	○	○	○	○
	39	しほはし保育所	大字柴橋1988-6	○	○	○	○	○
高松地区	40	柴橋地区公民館	大字柴橋1	○	○	○	○	○
	41	落衣前第2号公園	落衣前6	○	○	○	○	○
	42	高松小学校	大字米沢643-2	○	○	○	○	○
	43	随西中学校	大字八幡字高松R336	○	○	○	x	○
	44	たかまつ保育所	大字米沢643-2	○	○	○	○	○
白岩地区	45	西部地区公民館	大字清瀬町930	○	○	○	x	○
	46	さくらんぼ会館	大字八幡字原919-6	○	○	○	x	○
	47	白岩小学校	大字白岩1848	○	○	○	○	○
	48	幸生小学校	大字幸生550	○	○	○	○	○
	49	しらいわ保育所	大字白岩1296-2	○	○	○	○	○
三泉地区	50	老人福祉センター	大字白岩字大字415	○	○	○	○	○
	51	三泉小学校	大字白岩和B-1	○	○	○	○	○
52	三泉公民館	字中河原191-1	○	○	○	○	△(2階)	

※避難場所・避難所は、河川洪水による浸水被害の想定に基づき、各河川ごとに設定されています。また、河川洪水による浸水被害の想定は、河川洪水による浸水被害の想定に基づき、各河川ごとに設定されています。また、河川洪水による浸水被害の想定は、河川洪水による浸水被害の想定に基づき、各河川ごとに設定されています。



土砂災害 特別警戒・警戒エリア 凡例

- 土砂災害 特別警戒区域
- 土砂災害 警戒区域
- 地すべり 警戒区域
- 急傾斜 特別警戒区域
- 急傾斜 警戒区域

洪水災害 凡例

- 浸水深：～0.5m 未満
- 浸水深：0.5m～3.0m 未満
- 浸水深：3.0m～5.0m 未満
- 浸水深：5.0m～10.0m 未満
- ハザードゾーン(浸水に陥る河川)

避難場所・避難所・アンダーパス 凡例

- ① 避難場所・避難所
- Ⓜ アンダーパス
- ➡ 避難の方向

